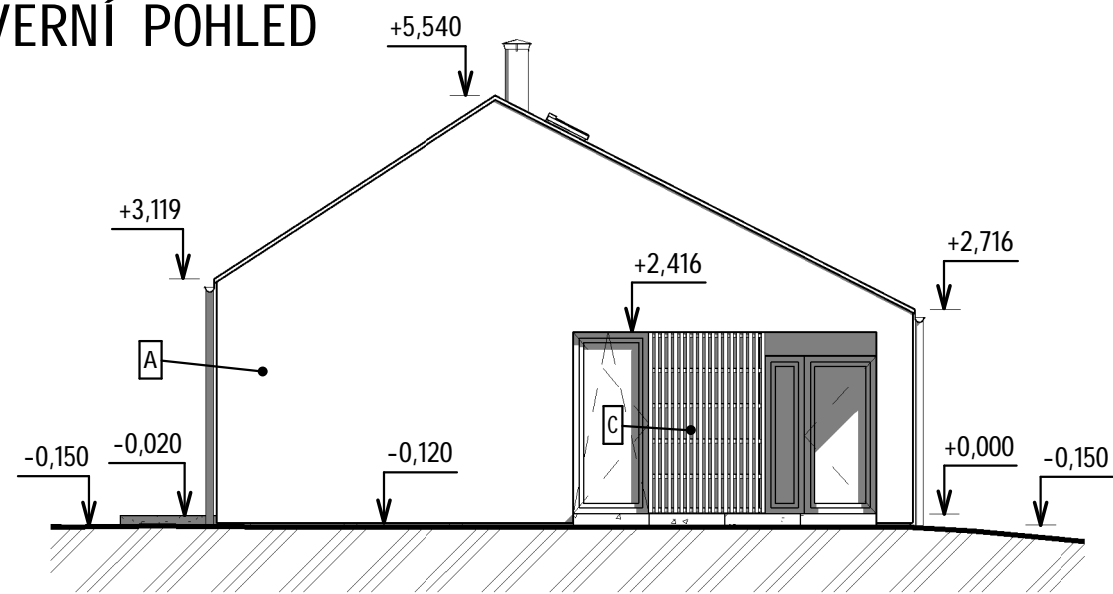
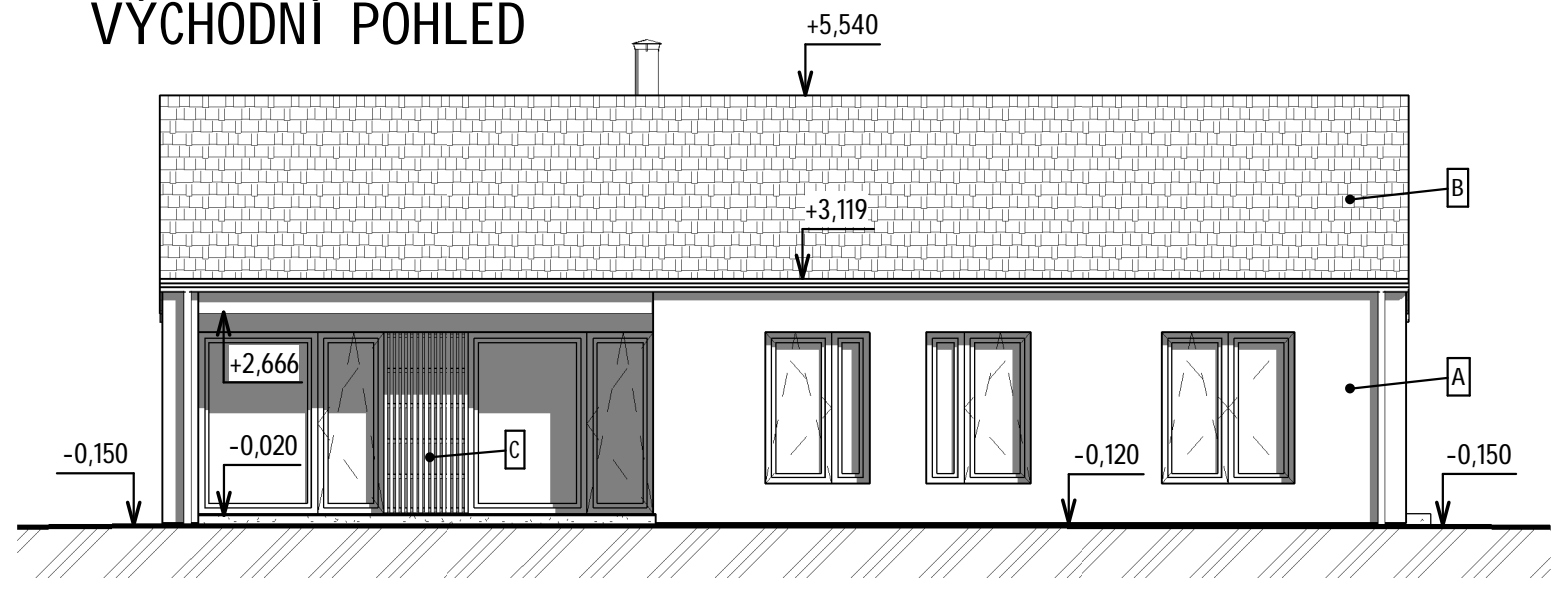


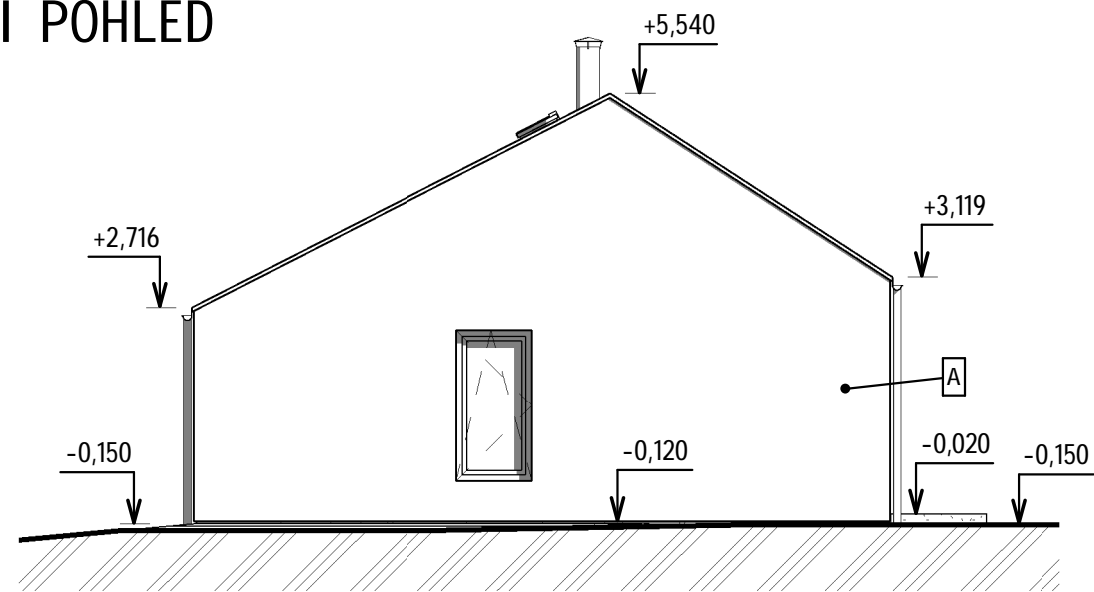
## SEVERNÍ POHLED



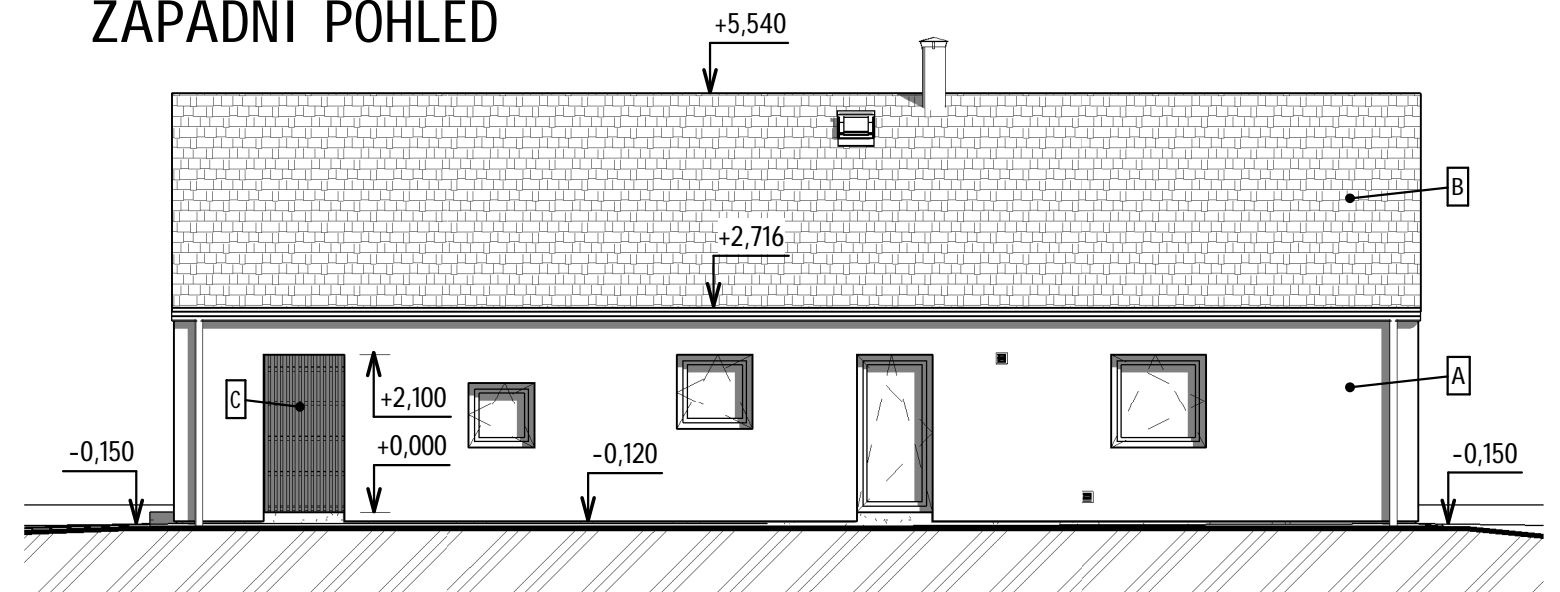
## VÝCHODNÍ POHLED



## JIŽNÍ POHLED



## ZÁPADNÍ POHLED



## LEGENDA

**A** FASÁDNÍ JEMNOZRNÁ OMÍTKA BARVY NAPŘ. BÍLÉ, SVĚTLE OKROVÉ, ŠEDOHNĚDÉ

**B** STŘEŠNÍ TAŠKA SVĚTLE ŠEDÉ BARVY

**C** OBKLAD Z DŘEVĚNÝCH MODŘÍNOVÝCH LATÍ PŘÍRODNÍHO ODSTÍNU

VÝPLNĚ OTVORŮ OSADIT PLASTOVÉ S TROJSKLEM, BARVA ŠEDOBĚŽOVÁ (např. RAL 7030)

PLÁŠŤ KOMÍNOVÉHO TĚLESA - NEREZOVÝ

OKAPOVÝ SYSTÉM ŠEDÉ BARVY

+0,000 = úroveň podlahy 1.NP

|  |  |  |  |  |  |
|--|--|--|--|--|--|
| GENERÁLNÍ PROJEKTANT:<br><b>ARCHETING</b>  |  | archeting s.r.o.<br>Fr. Halase 982/27<br>České Budějovice 370 08<br>IČ: 08603936               |  | KRESLIL:<br>ING. ARCH. ANNA HABARTOVÁ  |  |
| MÍSTO STAVBY:<br>Parc. č. 1313/4,1313/5,1313/30 a<br>1313/17 v k.ú. Závraty                      |  | NÁZEV AKCE:<br><b>ZTV A 14 RODINNÝCH DOMŮ ZÁVRATY</b>  |  |  |  |
| INVESTOR:<br>KINGFISHER CB DEVELOPMENT s.r.o.<br>Pražská tř. 1813/3,<br>České Budějovice, 370 04 |  | ČÁST DOKUMENTACE: <b>D.2 RODINNÝ DŮM TYP B</b><br><b>D.2.1 ARCHITEKTONICKO STAVEBNÍ ŘEŠENÍ</b> |  |  |  |
| Č. VÝKRESU:<br><b>D.2.1 05</b>   |  | STUPEŇ:<br><b>DUR + DSP</b>  |  | DATUM:<br>08/2022                      |  |
|  |  |  |  | NÁZEV VÝKRESU:<br><b>POHLEDY (R01)</b> |  |
|  |  |  |  | MĚŘÍTKO:<br>1 : 100                    |  |